

PROJECTTEAM

Ontwikkellende bouwer



Henri Pleizier en Gonnie Weterings

Zorgontwikkelaar



Sven Louwers

Zorgexploitant



Architect



Jelmer Tilstra



- Aalberts Ontwikkeling bv maakt onderdeel uit van Aalberts Bouwgroep.
- 140 medewerkers
- Klantwens tot realiteit brengen
- Familiebedrijf
- 350 jaar ervaring

Meer weten over Aalberts?

Bekijk dan onderstaande video:

<https://www.aalbertsbouw.nl/over-aalberts/>

Zorgwoningcomplex Melkpad | Hilversum



Aan het Melkpad in Hilversum realiseerden wij een complex met **zorgwoningen** voor Aedifica mede op initiatief van Martha Flora. De zorgresidentie is ontwikkeld door Aalberts Ontwikkeling. Het bestaande gebouw is behouden, maar is ingrijpend verbouwd aan zowel de buiten- als binnenzijde. Het pand is getransformeerd naar een **hedendaagse woonzorglocatie** voor senioren met een hoge zorgbehoefte, in het bijzonder met een dementie-indicatie. Met het oog op de ligging in de woonwijk zijn buurtbewoners al in een vroeg stadium betrokken bij de ontwikkelplannen.



Landgoed de Wulpenhorst | Zeist



De monumentale buitenplaats Wulperhorst heeft een nieuwe bestemming gekregen. Het landhuis is door Aalberts in bouwteamverband gerestaureerd en getransformeerd naar een woonvoorziening bestaande uit **25 woonzorgstudio's**. In het nieuwe koetshuis heeft Aalberts negentien luxe revalidatie hotelkamers gerealiseerd. De werkzaamheden zijn uitgevoerd in opdracht van Panta Rhei HealthCare en de gebruiker is Valuas Zorggroep.



Bosch en Duin | Biltseweg 6: een nieuw thuis voor ouderen met dementie of een fysieke beperking



Wonen bij September en Compartijn realiseren kleinschalige woonhuizen waar ouderen op een kwalitatieve en liefdevolle manier oud kunnen worden.



Inmiddels zijn er **25** woonhuizen van September of Compartijn in verschillende delen van Nederland en worden er op verschillende plaatsen nieuwe woonhuizen gerealiseerd.





Voor wie?



- Ouderen
- Dementie (bij September en Compartijn)
- Fysieke beperkingen (bij Compartijn)
- Zelfstandig wonen is niet meer mogelijk
- CIZ-indicatie 4/5/6
- Levensloopbestendig
- Van AOW tot boven modaal



Een thuisgevoel

- Eigen vertrouwde huisarts
- Open woonhuizen: bewoners kunnen zelf naar buiten
- Aandacht voor wat wél mogelijk is
- Gezamenlijke woonkamers, eetkeuken, tuin en terras
- Samen boodschappen doen, koken, wandelen, tuinieren
- Klein huisdier? Dat kan in overleg



Leefplezier

- Persoonsgerichte zorg
- Levensloop wordt in kaart gebracht: het verhaal van de bewoner staat centraal (verlangens, identiteit, leefplezier)
- Oprechte aandacht voor wensen bewoners
- Verhalen zijn basis voor onze dagelijkse zorg
- Leefplezierplan



september



COMPARTIJN

Alle September woonhuizen



Apeldoorn
Kelvinstraat →



Apeldoorn
Loolaan →



Arnhem →



Best →



Bodegraven →



Boxtel →



Ede →



Emmeloord →



Heerenveen →



Hilversum →



Muiden →



Nijverdal →



Rozenburg →



Schiedam →



Stompetoren →



Stoutenburg →



Twello →



Velp →



Wageningen →



Witmarsum →



Zevenaar →



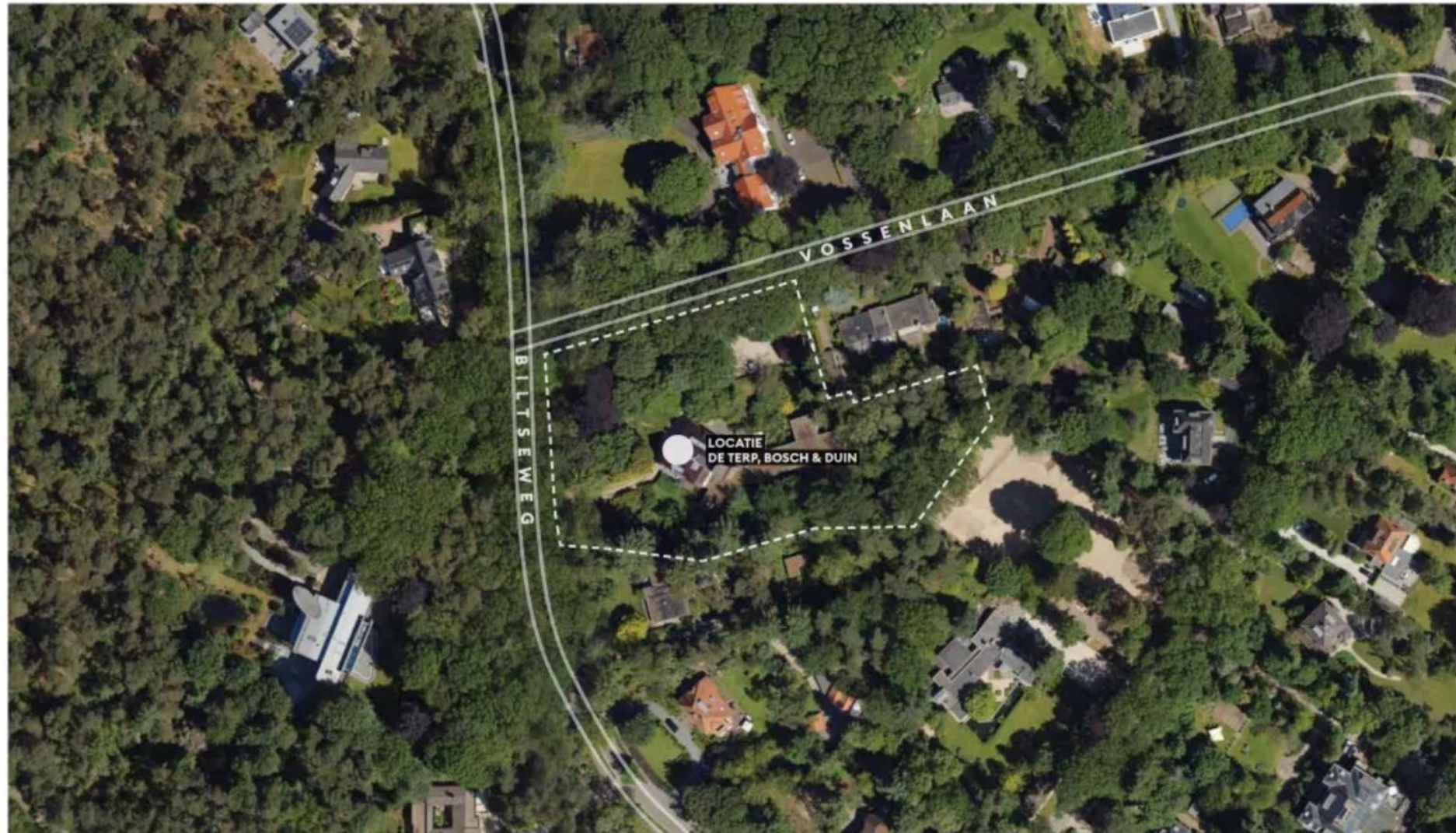
Blijf op de hoogte

- www.wonenbijseptember
- www.compartijn.nl
- Wij zijn ook te vinden op facebook en LinkedIn.
- Vragen of meer informatie?
Stuur een mail naar
communicatie@wonenbijseptember.nl



LOCATIE

LUCHTFOTO



we are
> mulderblauw

LOCATIE

BESTAANDE SITUATIE



we are
> mulderblauw

LOCATIE

OMGEVING

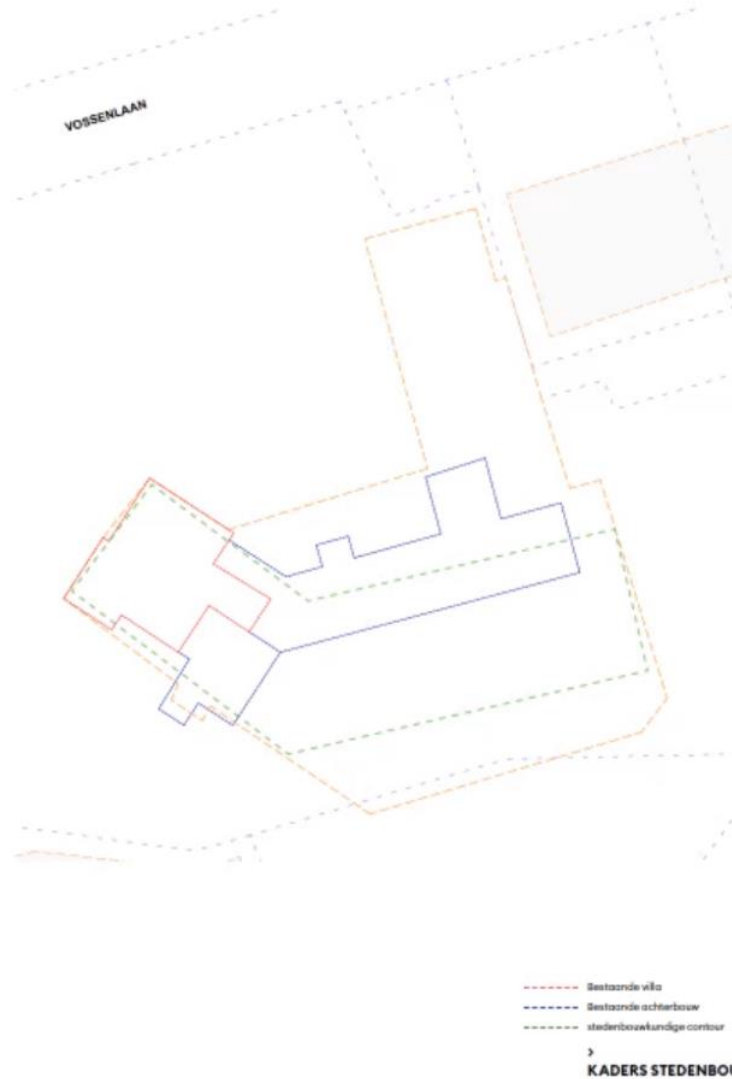
> INFORMATIE BIJEENKOMST
DE TERP - BOSCH & DUIN



we are
> mulderblauw

LOCATIE

BESTEMMINGSPLAN & STEDENBOUW



INFORMATIE BIJENKOMST DE TERP - BOSCH & DUIN

Volgens het bestemmingsplan bestaat de kavel uit de bestemmingen bos en maatschappelijke voorzieningen. Waaronder ook maatschappelijke voorzieningen in de vorm van zorgwoningen. Het plan valt dus binnen het bestemmingsplan, waarvoor een reguliere voorbereidingsprocedure geldt.

Den Dolder Zuid, Bosch en Duin en Huis ter Heide Noord, Geconsolideerde versie

type plan	bestemmingsplan
eigenaar	Gemeente Zeist
status	geconsolideerd (24-01-2014)

Plekinfo

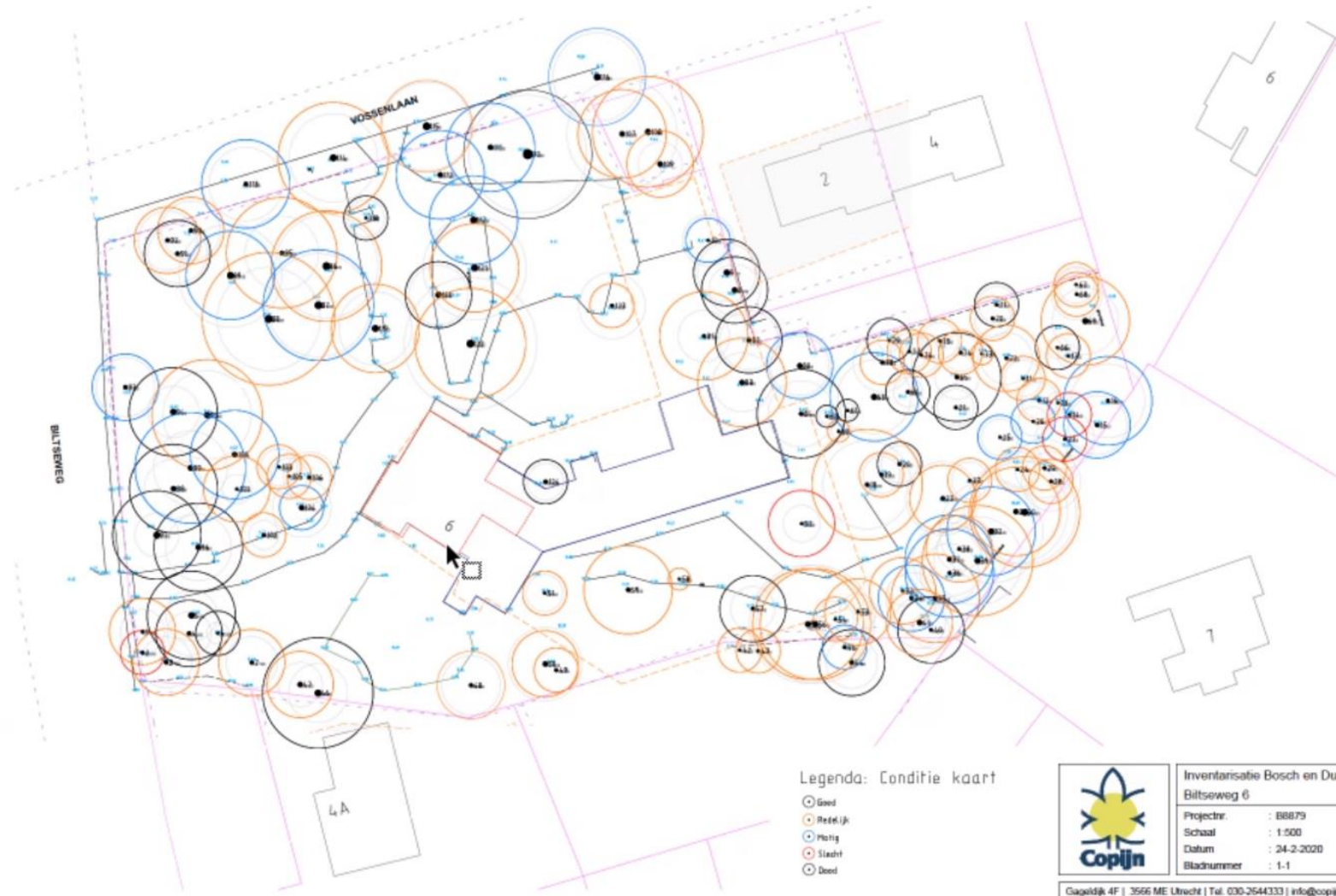
enkelbestemming: Maatschappelijk	
bouwvlak	
maatvoering: maximum bebouwingspercentage: 50%	
maatvoering: • maximum bouwhoogte: 9 m • maximum goothoogte: 5 m	
enkelbestemming: Bos - Tuin	

KADERS BESTEMMINGSPLAN

LOCATIE

BOMENINVENTARISATIE

INFORMATIE BIJEENKOMST
DE TERP - BOSCH & DUIN



Legenda: Conditie kaart

- Goed
- Redelijk
- Mistig
- Slecht
- Doed



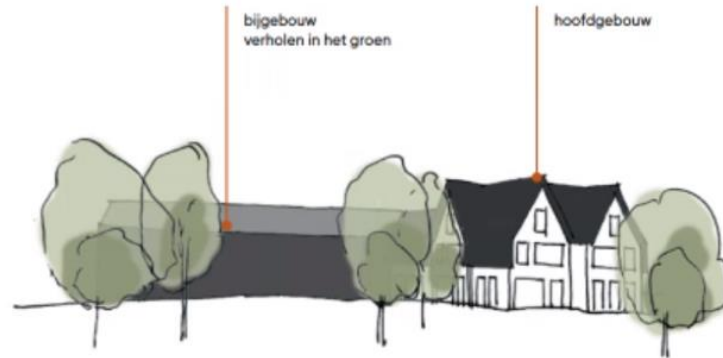
Inventarisatie Bosch en Duin
Biltseweg 6

Projectnr.	: B8879
Schaal	: 1:500
Datum	: 24-2-2020
Bladnummer	: 1-1

Geldig bij: 4F | 3566 ME Utrecht | Tel. 030-2544333 | info@copijn.nl

UITGANGSPUNTEN

PROGRAMMA & ONTWERP



UITGANGSPUNTEN

- Aansluiten bij de schaal van de buurt.
- Behoud deling voor- en achterbouw.
- Behouden van zoveel mogelijk bestaande bomen.

PROGRAMMA

Woongroep A

28 zorgeenheden
kamer met aparte
slaapkamer en badkamer.
gemeenschappelijke ruimtes
woonkamers, woonkeuken,
bibliotheek.

Woongroep B

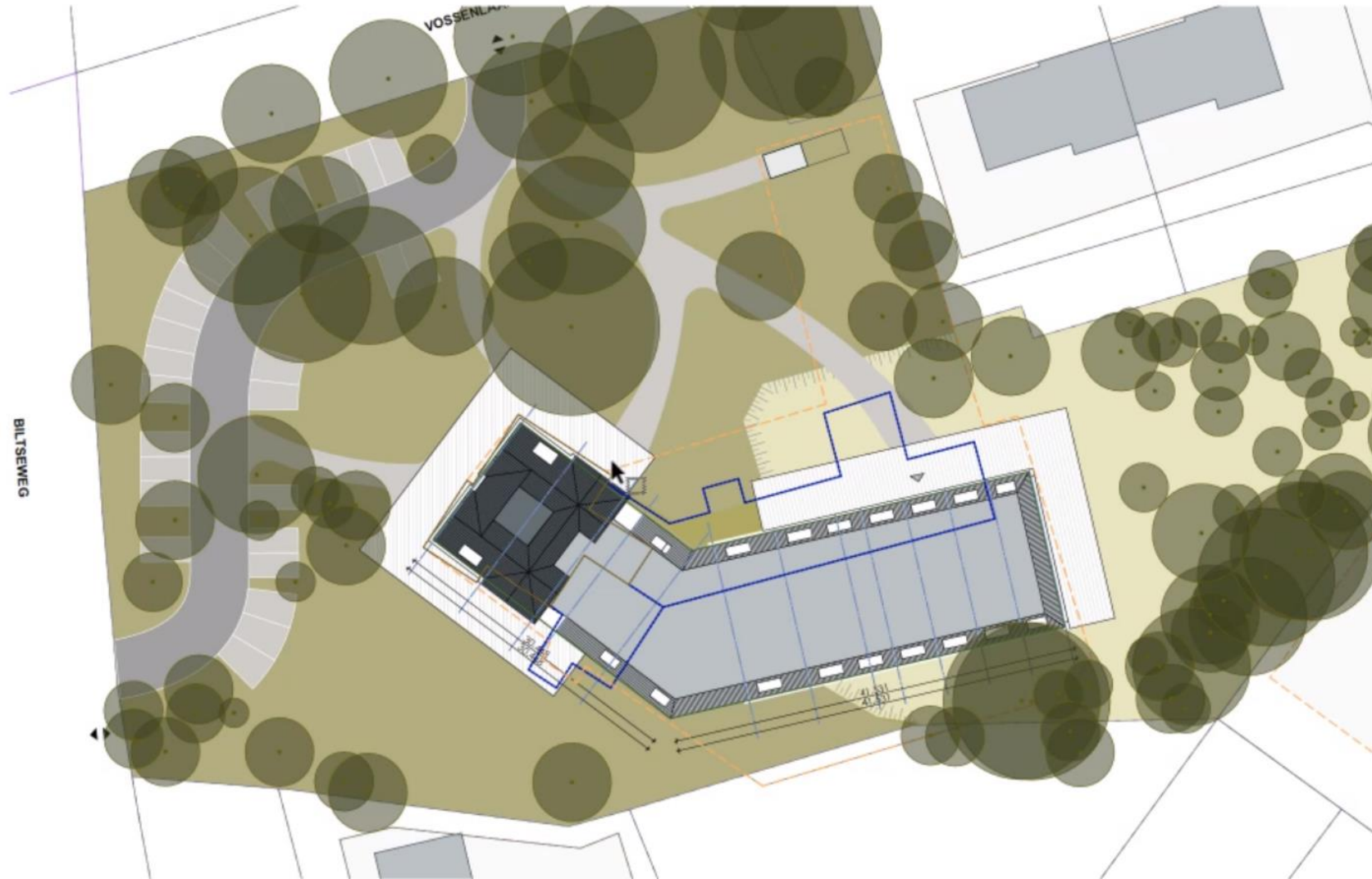
24 zorgeenheden
kamer met separate badkamer.
gemeenschappelijke ruimtes
woonkamers, woonkeuken.

26 parkeerplaatsen.

ONTWERP

SITUATIETEKENING

> INFORMATIE BIJEENKOMST
DE TERP - BOSCH & DUIN



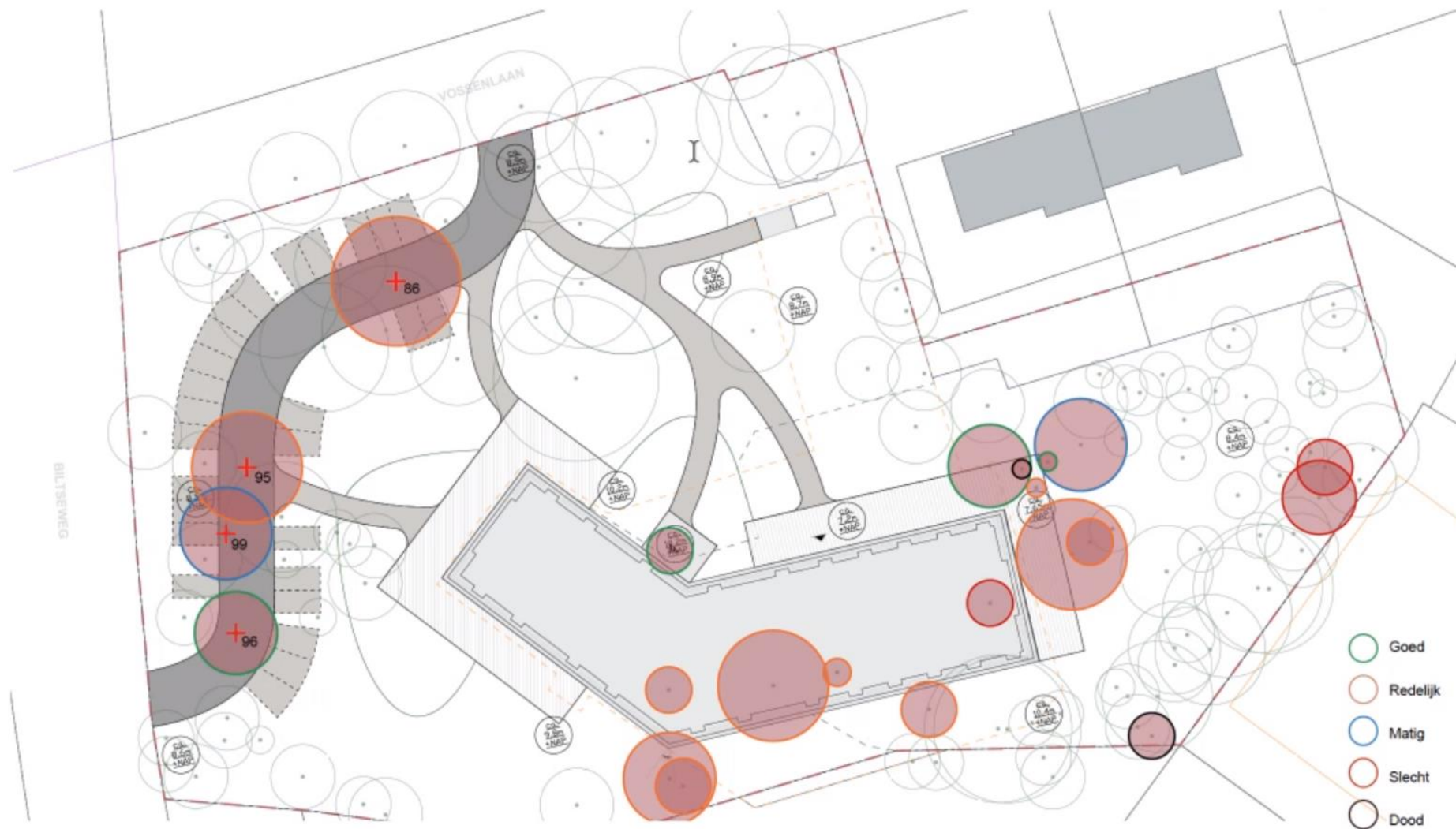
we are
> mulderblauw



ONTWERP

BESTAANDE BOMEN

INFORMATIE BIJENKOMST
DE TERP - BOSCH & DUIN



ONTWERP PLATTEGRONDEN



> PLATTEGROND
SOUTERRAIN



> PLATTEGROND
BEGANE GROND



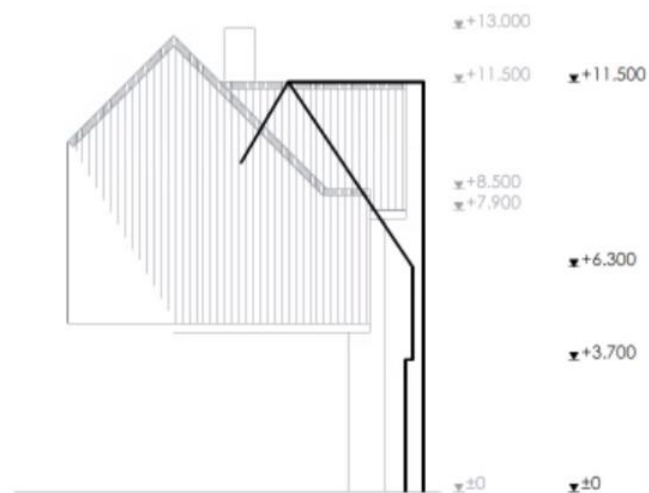
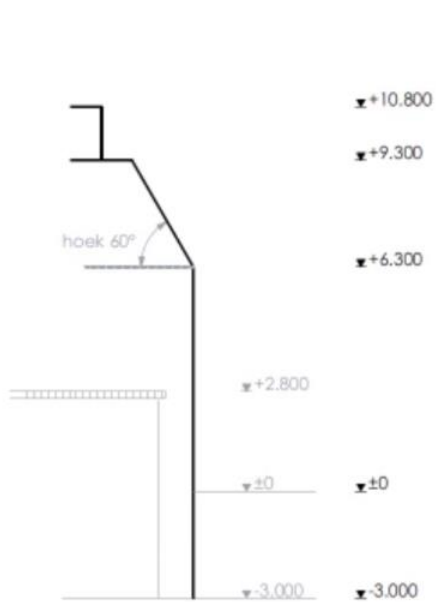
> PLATTEGROND
1^E VERDIEPING



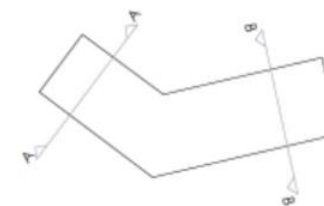
> PLATTEGROND
2^E VERDIEPING

DOORSNEDES

BESTAAND & NIEUW



— contouren bestaande
beouwing
— contouren
nieuwbouw



IMPRESSIE

SCHETS

INFORMATIE BIJENKOMST
DE TERP - BOSCH & DUIN



we are
> mulderblauw

IMPRESSIE

SCHETS

INFORMATIE BIJENKOMST
DE TERP - BOSCH & DUIN



we are
> mulderblauw

ARCHITECTUUR

MATERIALEN

> INFORMATIE BIJENKOMST
DE TERP - BOSCH & DUIN



we are
> mulderblauw

OMGEVING

BOSBEPLANTING



Pinus sylvestris



Magnolia grandiflora



Quercus hispanica Wageningen



Rhododendron 'Cunningham White'



Viburnum tinus



Pteridium aquilinum



Scilla mischtschenkoana



Allium ursinum



Narcissus 'Thalia'

I

BILTSEWEG 6

BOSCH EN DUIN

> INFORMATIE BIJEENKOMST
DE TERP - BOSCH & DUIN

AALBERTS 

Aalberts Ontwikkeling BV
Nieuw-Loosdrechtsedijk 105
1231 KN
Loosdrecht

we are
> mulderblauw

> **Mulderblauw architecten**
Overgoo 6
2266 JZ
Leidschendam

> 071 517 73 11
2932@mulderblauw.nl
www.mulderblauw.nl

